

**Menuiserie
Bois ou PVC**

Coulissants-pliant **G.U-925**

*Ferrure à coulisse supérieure également
pour rail de guidage affleurant*

**Le ferrure
pliante-coulissante
G.U-925 est
destinée aux
fenêtres et portes
en bois et en PVC
ouvrant vers
l'intérieur ou
l'extérieur.**

Avantages et utilisation

Les éléments pliants-coulissants G.U-925 coulissent en partie supérieure. Les dalles ou les corniches robustes permettent une fixation solide du dormant supérieur. Le poids du châssis est supporté par le rail de roulement. Les éléments coulissant en partie supérieure peuvent également être guidés en partie inférieure par un profil à fleur de sol. Les différents vantaux d'un poids maxi de 80 Kg et de 900 mm de large sont équipés d'une rainure oscillo-battante standard. Les joints périphériques assurent une étanchéité acoustique et thermique de haut niveau.



Fonctions

Un espace de vie complémentaire

Tous les vantaux se replient sur le côté où ils n'occupent que très peu de place. L'ouverture totale permet d'intégrer au mode de vie un espace plus grand tel que terrasse ou jardin.

Aération efficace

Tous les châssis composés de 3 à 7 vantaux sont équipés d'un vantail de service oscillo-battant. Ce vantail offre la possibilité d'aération en position à soufflet verrouillée.

Facilité de manœuvre

Le vantail oscillo-battant se manœuvre aisément car il est indépendant des éléments repliables.

**Ferrure pliante-coulissante identique
pour le bois et le PVC = stockage simplifié**

Coulissants-pliant

G.U-925

*La facilité de manœuvre
Douceur de mouvement et élégance*

Guidage des vantaux

Les supports de guidage à 2 rouleaux assurent un coulisement tout en douceur des vantaux. Le rail de roulement très plat ne dépare pas le châssis.

Douceur de mouvement

Les vantaux coulissent très facilement. Les chapes à 4 roulettes garantissent une manœuvre douce et le rail de roulement à faible saillie permet de garder intact l'esthétique de la baie. Les chapes supérieures sont recouvertes par un cache.

Réglage

Les supports de guidage et les chapes, réglables pour un recouvrement de 15 à 19 mm, permettent d'ajuster la ferrure aux différents profils bois et PVC.

Jeu en feuillure vertical :
+ 2,5 mm par paumelle

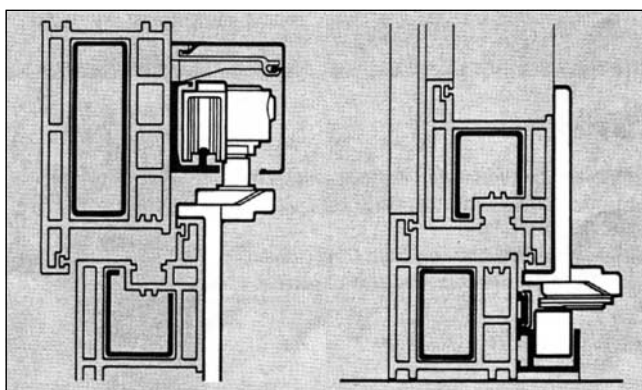
Réglage en hauteur: les chapes permettent un réglage en hauteur des vantaux de + 4 mm à - 1,5 mm. Facilité de pose sur chantier.



Vérouillage des vantaux

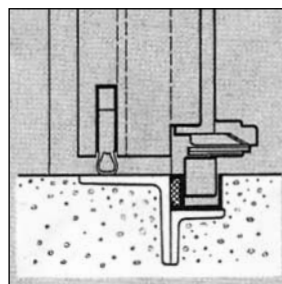
Le vantail de service est verrouillé par une ferrure oscillo-battante ou ouvrant à la française, les vantaux pliants-coulissants par des crémones ou verrous double direction, manœuvrés par une poignée.

En option, le vantail de service peut être équipé d'une crémone à barillet permettant la manœuvre intérieure et extérieure.



Principe G.U-925

Les vantaux coulissent en partie supérieure et sont guidés en partie inférieure. Cette disposition permet en variante de poser le guidage inférieur à fleur avec le sol, sans nécessiter de seuil d'appui.



Rail de guidage affleurant

Coulissants-pliant

G.U-925

Mise en œuvre rationnelle dérivée de l'OB

Montage rationnel

Les ferrures pliantes-coulissantes G.U-925 se posent sur tous les profils bois et PVC à rainure OB de 16 mm. La réalisation des menuiseries est identique à celle des fenêtres oscillo-battantes ou ouvrant à la française. Le montage des ferrures sur les châssis en bois réalisé avec un jeu en feuillure de 4 mm ne nécessite qu'un entaillage pour les gâches. Il s'effectue suivant un gabarit. Pour les châssis avec jeu en feuillure de 11 mm ou pour les portes et fenêtres en PVC les gâches sont vissées en applique à l'aide des gabarits de perçage et de positionnement. Les gabarits de montage des supports d'angle et des paumelles ainsi que les caches à cliper assurent un montage rationnel.

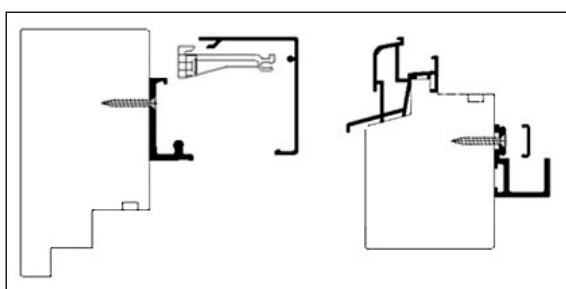
Utilisation

Menuiseries en bois ou PVC, ouvrant à l'intérieur ou à l'extérieur, de 3 à 7 vantaux :

- Poids du vantail maxi: 80 Kg
- Largeur en feuillure: LFF = 400 - 900 mm
- Hauteur en feuillure: HFF = 850-2350 mm

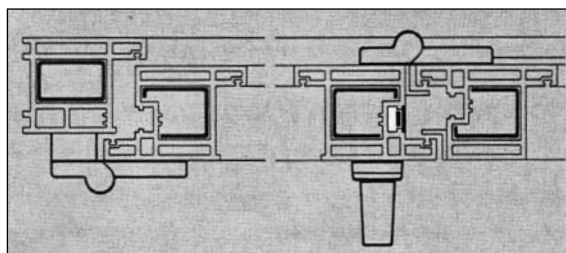
Fixation sûre

Les rails de guidage et de roulement sont vissés sur le dormant. Pour le PVC, une fixation à travers le profil de renfort en acier assure une tenue optimale. La traverse haute du dormant supporte tout le poids des éléments pliants.



Poignées

Nous proposons dans la gamme DIRIGENT un ensemble de poignées pour s'adapter aux verrouillages standard ainsi qu'aux crémones à barillet.



Coupe menuiserie PVC