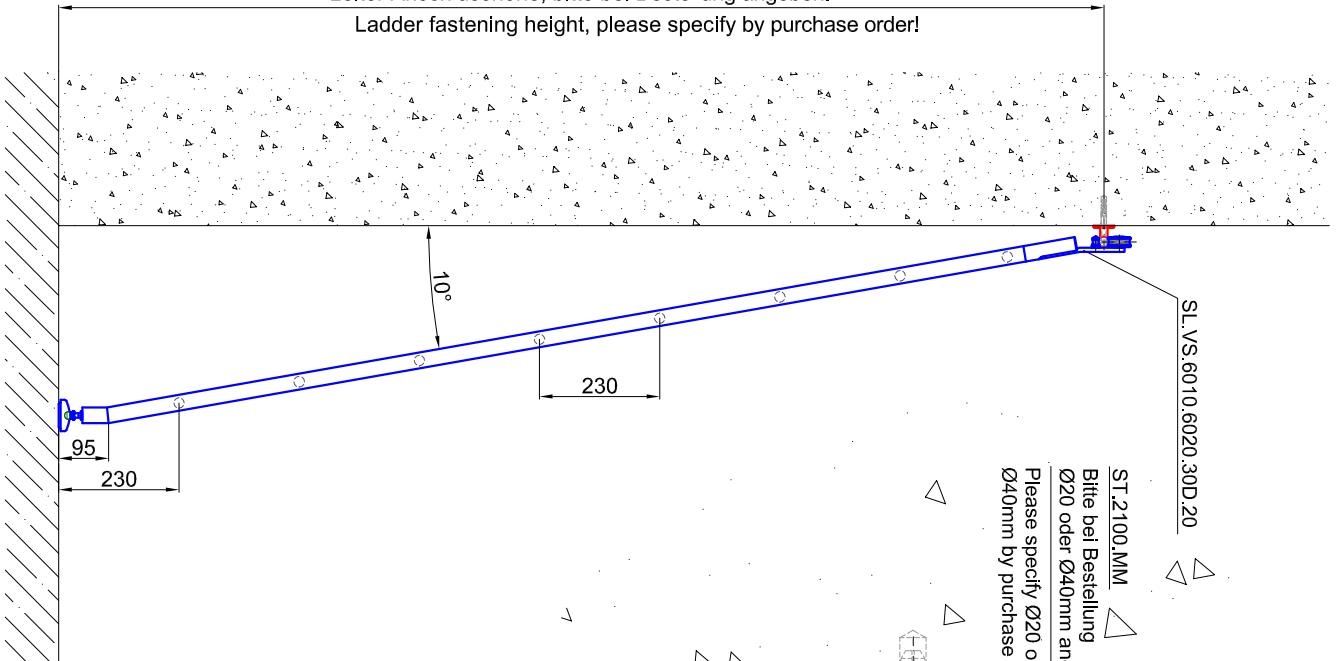
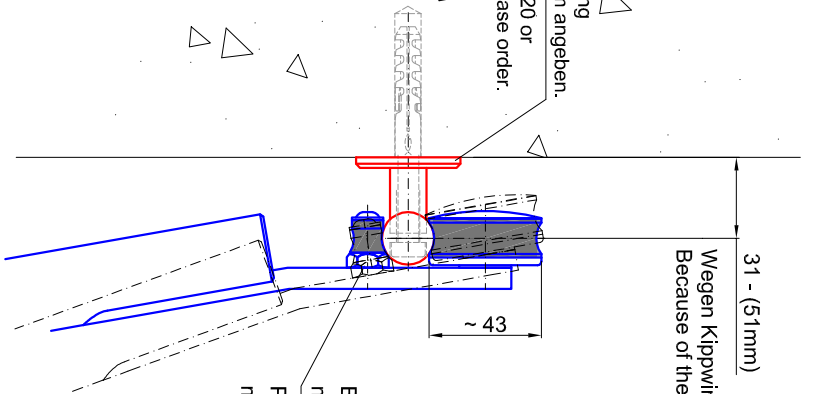


Leiter Anschlusshöhe, bitte bei Bestellung angeben!
Ladder fastening height, please specify by purchase order!

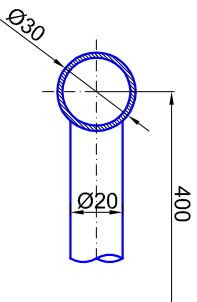


ST.2100.MM
Bitte bei Bestellung
Ø20 oder Ø40mm angeben.
Please specify Ø20 or
Ø40mm by purchase order.



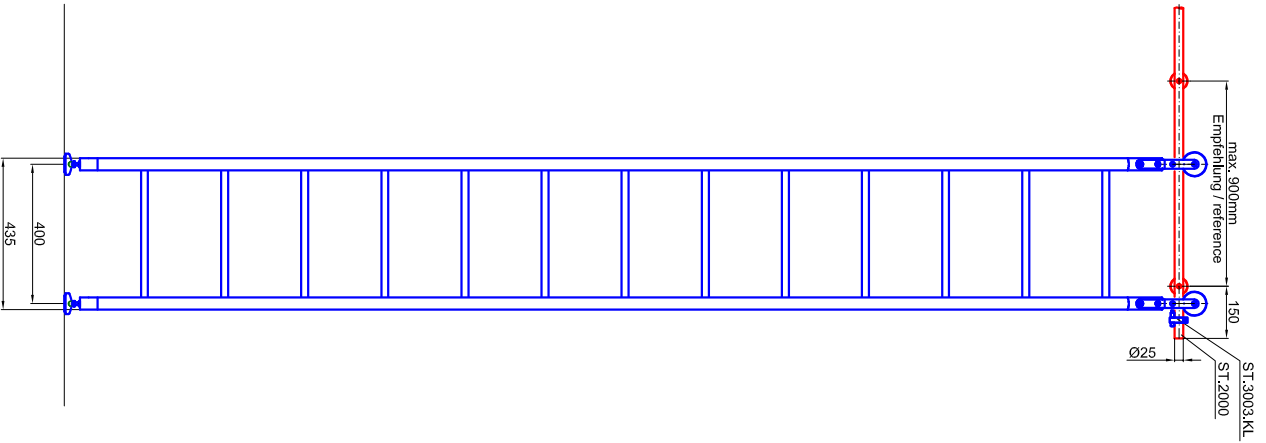
31 - (51mm)
Wegen Kippwinkel beim Verschieben!
Because of the tilting angle while sliding!

Bitte den Aushebeschutz
mittels Exzentrerschraube einstellen.
Please adjust the anti-jump
mechanism by eccentric screw.

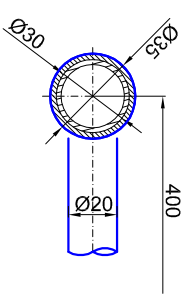
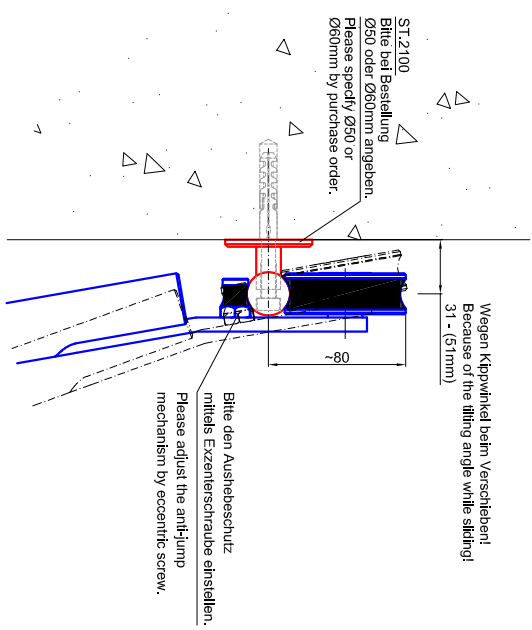
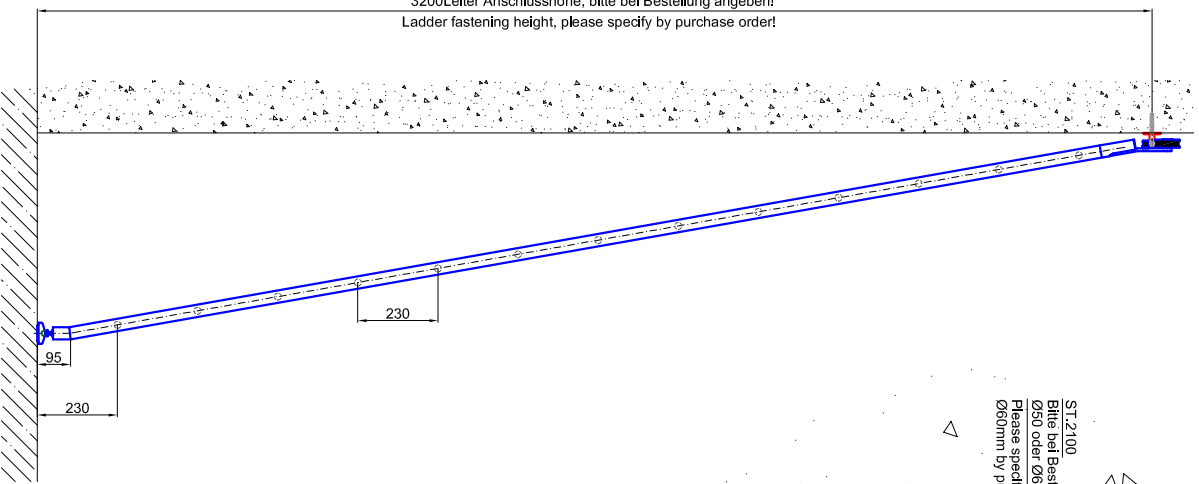


Bezeichnung:	Schiebeleiter mit Edelstahlstufen
description:	Sliding ladder with stainless steel steps
Modell:	SL.6020
CAD-Maßstab:	1:1/5:1
Datum:	09.01.08
CAD-Scale:	

MWE
Edelstahl GmbH
Am Steinhilf 7
48351 Everswinkel
Tel.: 02582-9960-0
Fax: 02582-9960-128
Info@mwe.de
www.mwe.de



3200Leiter Anschlusshöhe, bitte bei Bestellung angeben!
Ladder fastening height, please specify by purchase order!



Bezeichnung:	Schiebeleiter mit Edelstahlstufen 3000+	CAD-Maßstab:	1:1/5:1	Datum:	30.10.08
description:	Sliding ladder with stainless steel steps 3000+	CAD-scale:		date:	
Modell:	SL.6020.3000+				

MWE
Edelstahl GmbH
Am Steinhüsch 7
48351 Everswinkel
Tel.: 02582-9960-0
Fax: 02582-9960-128
Info@mwe.de
www.mwe.de